

<<建筑桩基技术规范标准>>JGJ/T 406-2017
 <<建筑地基力学检测技术规范>>230409

层号	层名称	观测土质特征		
		地基土承载力特征值 (KPa)	抗震侧阻力标准值 (KPa)	抗震液化标准值 (KPa)
①	填土	/	/	/
②		300	185	
		7154	260	

- 1) 建筑桩基设计等级为甲级、复杂地质条件、施工质量可靠性低、采用新桩型或新工艺条件下的工程桩基向承载力检测宜采用静载荷试验，检测桩数不得少于同条件下总桩数的1%，且不得少于3根；当总桩数在50根以内时，不少于2根。
- 2) 建筑桩基设计等级为乙级
上述1)中要求采用静载荷试验。

建筑等级别基础平台或基础梁

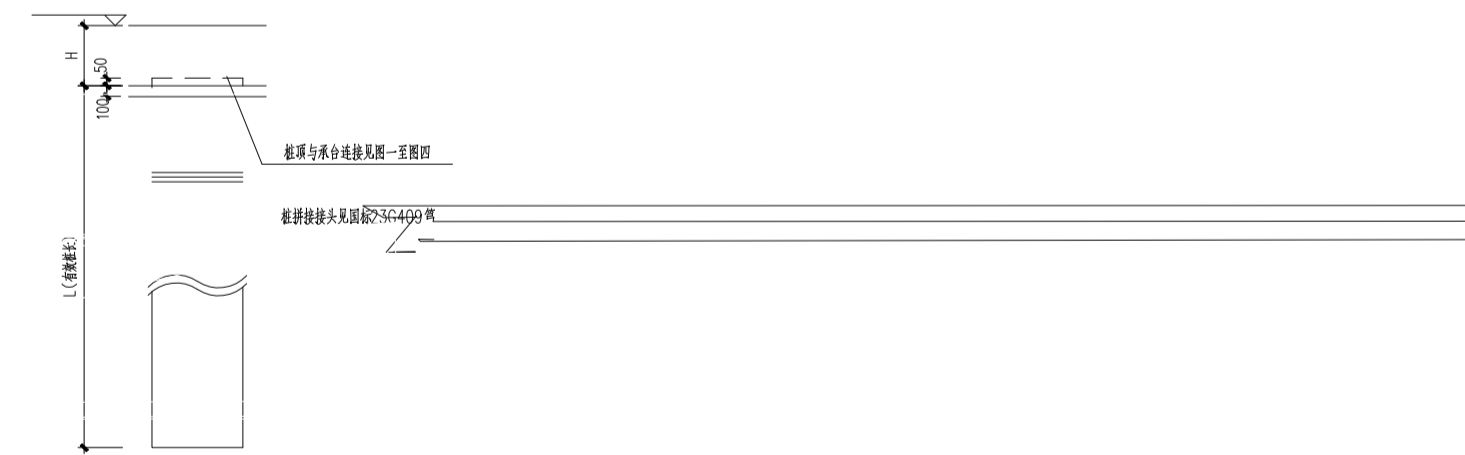
用于检测标高与承台标高相差不大于2倍时

建筑等级别基础平台或基础梁

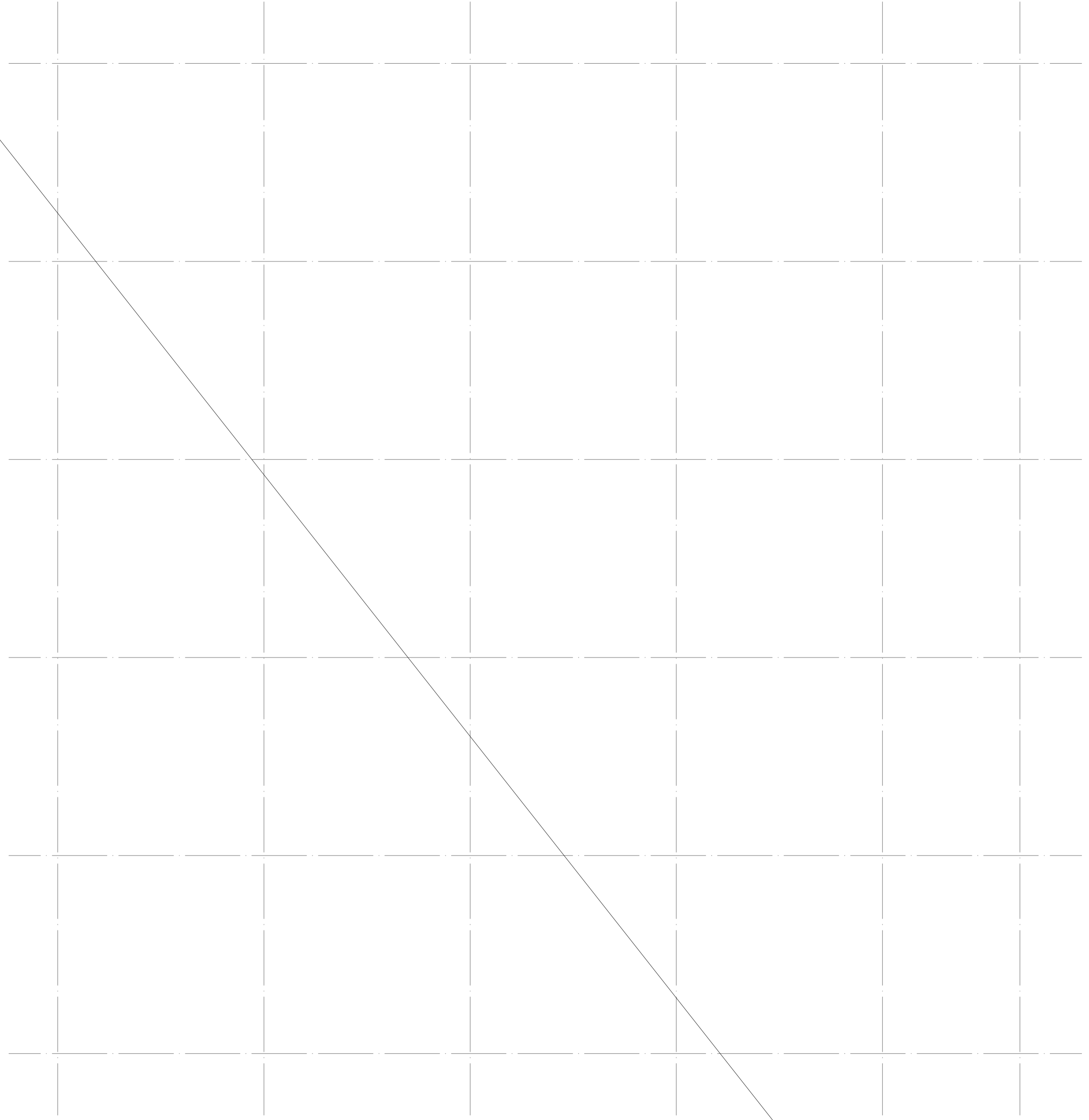
↑↑

↑↑

↑↑



系带



THIS DRAWING OR DOCUMENT MAY NOT BE REPRODUCED OR DISCLOSED TO ANY THIRD PARTY									

· 5

